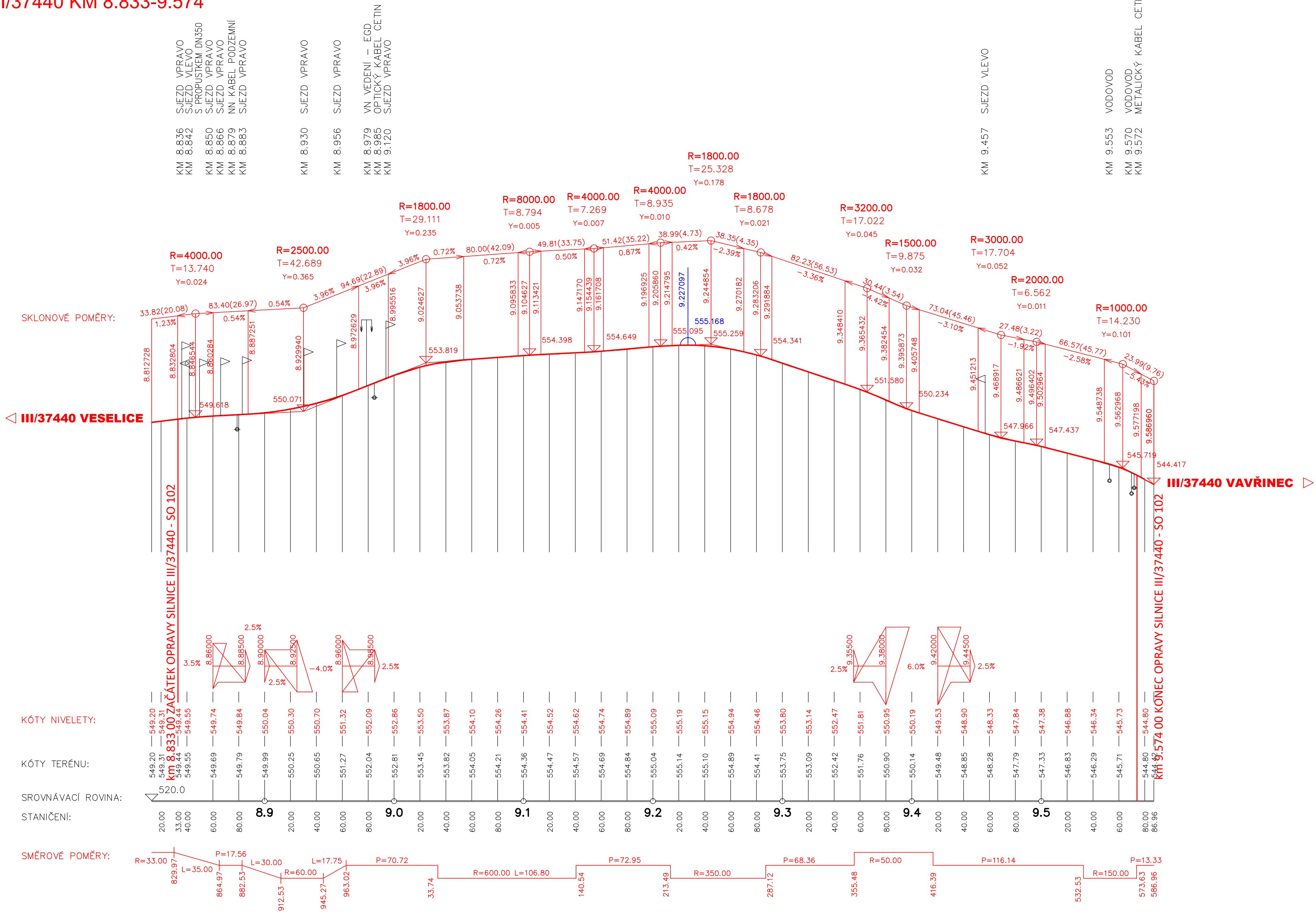


DRUH POVRCHU ÚZEMÍ
KATASTRÁLNÍ ÚZEMÍ
KRAJ:

STÁVAJÍCÍ SILNICE III/37440
VESELICE NA MORAVĚ
JIHOMORAVSKÝ





VAVŘINEC NA MORAVĚ

PODÉLNÝ PROFIL SILNICE M 1:2000/200
SO 102 - SILNICE III/37440 KM 8.833-9.574




D
SO 102

NÁZEV AKCE:		III/37440 TĚCHOV - VAVŘINEC	
OBJEDNATEL:		Správa a údržba silnic Jihomoravského kraje, příspěvková organizace kraje Žerotínovo náměstí 449/3, 602 00 Brno	

ZHOTOVITEL:				SPOLEČNOST HBH/LINK/GEotest/AFRY			
Vedoucí člen: HBH Projekt spol. s r.o., Kabátňíkova 5, 602 00 Brno				Hlavní inženýr projektu: Ing. Petr Krajča			
				Číslo zakázky: 2024/0242			
							

SOUŘADNICOVÝ SYSTÉM: S-JTSK VÝŠKOVÝ SYSTÉM: B.p.v.

ZODPOVĚDNÝ PROJEKTANT	ING. PETR KRAJČA		
VYPRACOVAL	ING. MICHAELA HALUZIKOVÁ		
KONTROLOVAL	ING. ŠTĚPÁN SVOBODA		
KRAJ: JIHOMORAVSKÝ			
KÚ: TĚCHOV, SUCHDOL V MORAVSKÉM KRASU, VESELICE NA MORAVĚ,			
VAVŘINEC NA MORAVĚ			
NÁZEV OBJEKTU/ČÁSTI:			
III/37440 TĚCHOV – VAVŘINEC		DATUM	ČERVENEC 2024
SO 102 – SILNICE III/37440		FORMÁT	8 A4
KM 8.833–9.574		MĚŘÍTKO	1 : 2000/200
		ÚČEL	PDPS
		ČÍS. ZAKÁZKY	2024/0242
NÁZEV PŘÍLOHY:		ČÍS. SOUPRAVY	ČÍS. PŘÍLOHY
PODÉLNÝ PROFIL			03